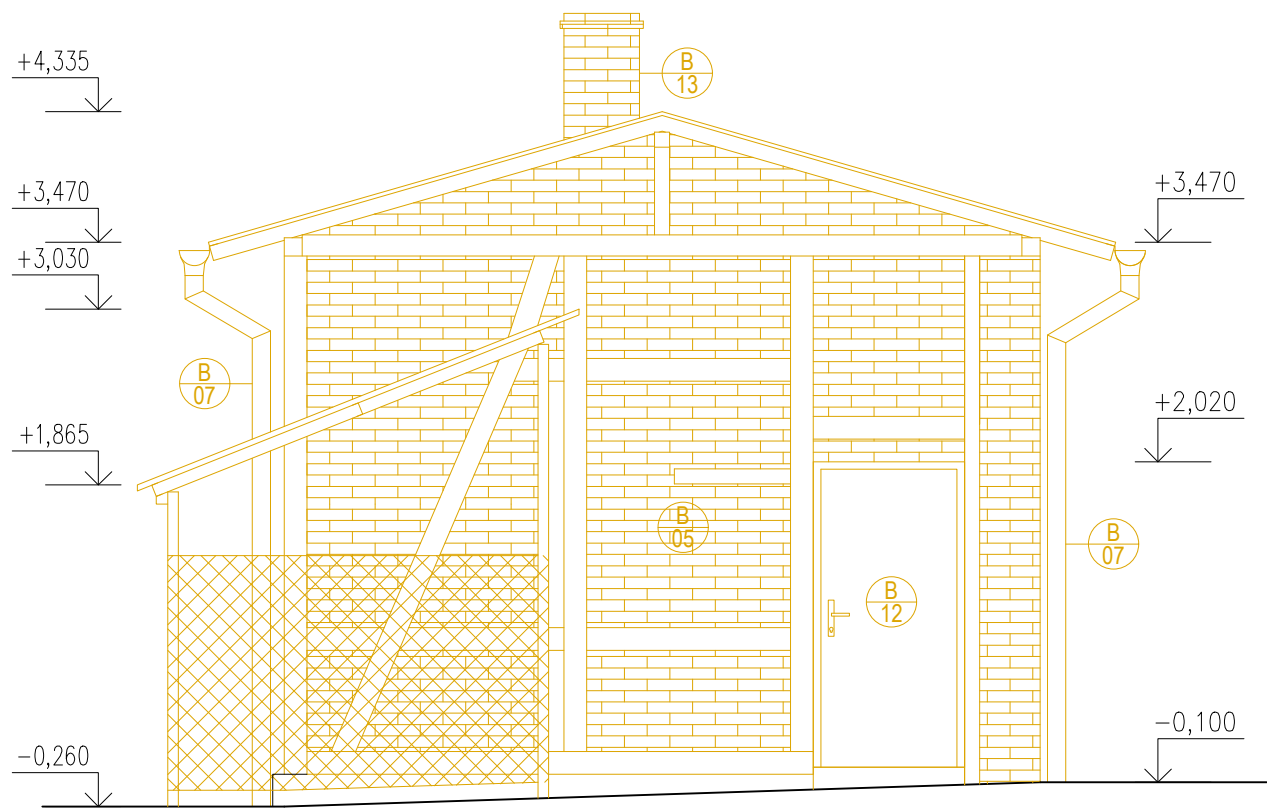
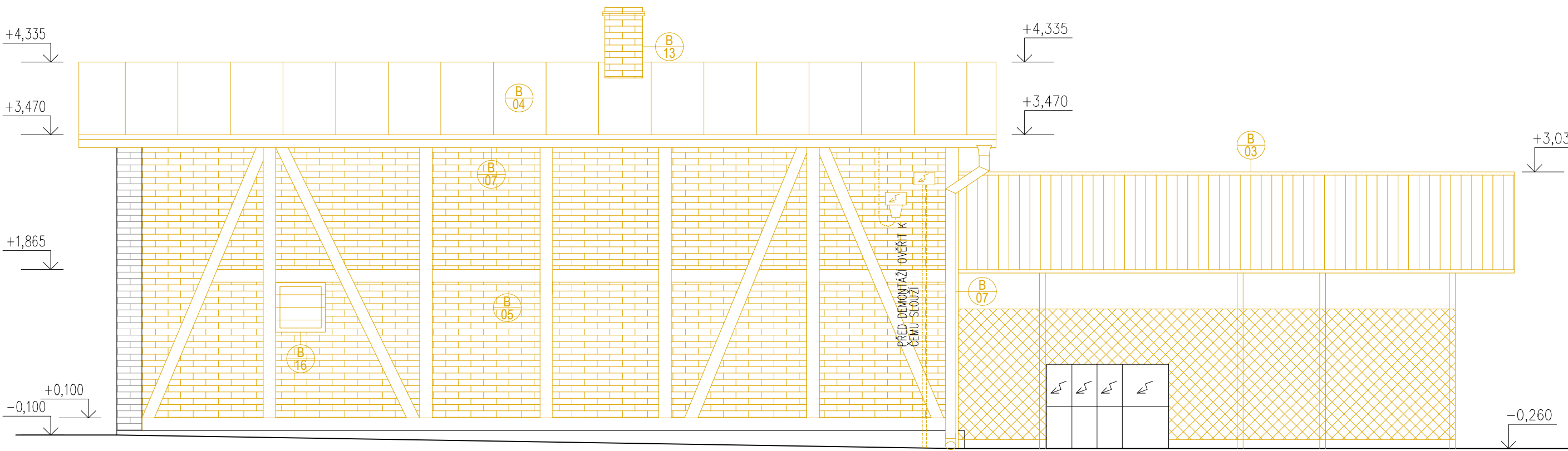


POHLEDY - STÁVAJÍCÍ STAV + BOURACÍ PRÁCE

POHLED SEVEROVÝCHODNÍ



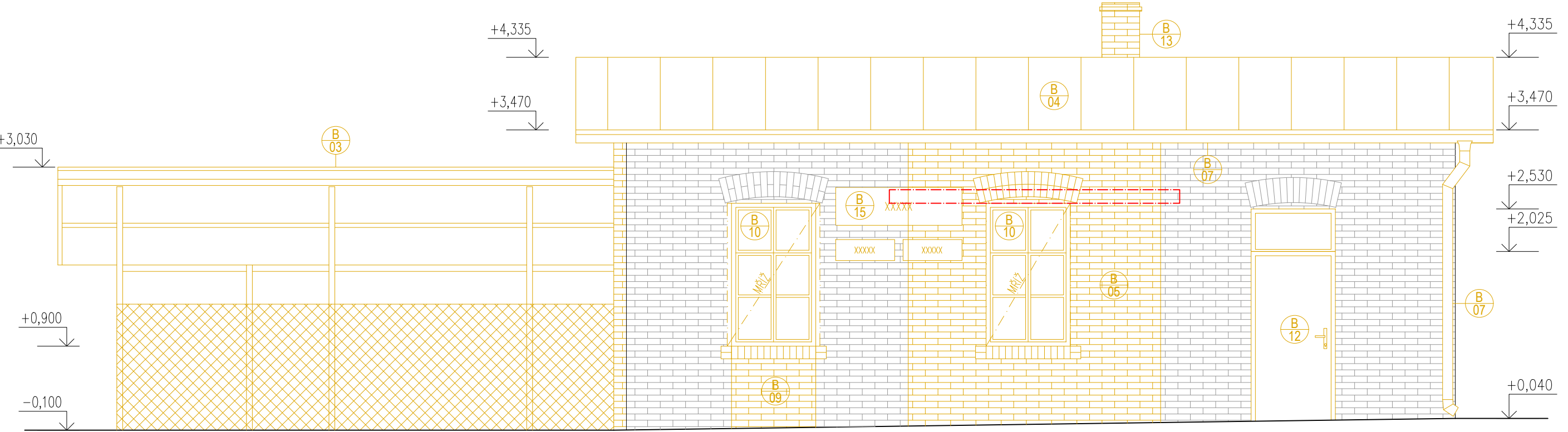
POHLED JIHOVÝCHODNÍ



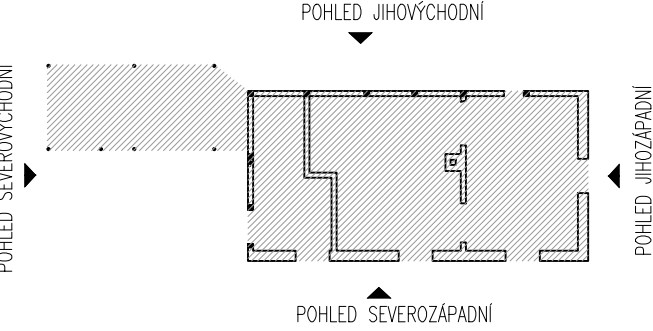
POHLED JIHOZÁPADNÍ



POHLED SEVEROZÁPADNÍ



LEGENDA POHLEDŮ



LEGENDA MATERIÁLŮ

- STÁVAJÍCÍ PONECHANÉ REŽNÉ ZDIVO
- DEMONTÁŽE A BOURACÍ PRÁCE VŠEOBECNĚ
- DEMONTÁŽ STŘEŠNÍ KRYTINY
- BOURÁNÍ REŽNÉHO ZDIVA
- DEMONTÁŽ POPLASTOVANÉHO PLETIVA
- OBRYŠ NOVÉ ULOŽENÉHO PŘEKLADU NAD OTVOREM

POZNÁMKA - OBECNĚ

1. DALŠÍ INFORMACE VIZ TECHNICKÁ ZPRÁVA,
2. VEŠKERÉ ROZMĚRY JE NUTNÉ OVĚŘIT PŘÍMO NA MÍSTĚ
3. NA STAVBĚ BUDOU POUŽITY JEN TAKOVÉ MATERIÁLY, KTERÉ JSOU ATESTOVÁNY A JSOU CERTIFIKOVANY PRO DANÝ ÚČEL POUŽITÍ,
4. V PŘÍPADĚ VYVSTALÉ ODCHYLKY OD PROJEKTU JE DODAVATEL STAVBY POVINEN NEPRODLENĚ INFORMOVAT INVESTORA, GP A NEPOKRAČOVAT V PŘÍSLUŠNÉ PRÁCI DO DOBY NEŽ BUDE ROZHODNUTO O DALŠÍM POSTUPU
5. VEŠKERÉ MATERIÁLY UVEDENÉ V PROJEKTU JSOU ORIENTAČNÍ A SLOUŽÍ PRO URČENÍ STAVEBNĚ-TECHNICKÉHO STANDARDU, DODAVATELI STAVBY JE UMOŽNĚNO POUŽIT MATERIÁLY O MIN. SHODNÝCH NEBO LEPŠÍ VLASTNOSTECH NEŽ JE UVEDENO V PROJEKTOVÉ DOKUMENTACI. POKUD JE TAKOVÁTO ZMĚNA POŽADOVÁNA JE POTŘEBA KONZULTACE S GP.
6. PŘED OBJEDNÁNÍM VÝROBKŮ PSV JE NUTNO NA STAVBĚ ZAMĚŘIT PŘESNÉ ROZMĚRY.
7. NOVÁ PODKLADNÍ ŽB DESKA BUDE PROKOTVENA KE STÁVAJÍCÍM ZÁKLADOVÝM PASŮM POMOCÍ OCELOVÝCH TRNŮ Z BETONÁŘSKÉ VÝZTUŽE Ø14 DÉLKY 0,5m A CHEMICKÉ KOTVY.
8. PŘED ZAPOČETÍM PROVÁDĚNÍ NOVÝCH KONSTRUKCÍ MUSI BÝT OVĚŘEN STAV STÁVAJÍCÍCH ZÁKLADOVÝCH KONSTRUKCÍ
9. V ROZPOČTOVÝCH NAKLADECH BUDE ZAHRNUTA MOŽNOST ZBORČENÍ STÁVAJÍCÍCH STĚN BĚHEM PRÁCE
10. SOUČÁSTI DOKUMENTACE STAVBY JSOU DÍLČÍ PROJEKTY STAVBY JAKO POŽÁRNĚ BEZPEČNOSTNÍ ŘEŠENÍ STAVBY, STAVEBNĚ KONSTRUKČNÍ ŘEŠENÍ, PROJEKT DEŠTOVÉ KANALIZACE, PROJEKT ELEKTROINSTALACE VČETNĚ BLESKOSVODU ATD. NUTNO NASTAVOVAT DODAVATELSKOU FIRMOU A V PŘÍPADĚ NUTNOSTI KONZULTOVAT S GP!!

LEGENDA BOURACÍCH PRACÍ

- B01 VYSTĚHOVÁNÍ A VYKLIZENÍ OBJEKTU OD USKLADNĚNÝCH PŘEDMĚTŮ
- B02 POSTUPNÉ PROVEDENÍ OBVODOVÉHO VÝKOPU Š. DO 1000 mm A HL. DO 800mm.V RÁMCI VÝKOPU NESMÍ DOJÍT K PODKOPÁNÍ ZÁKLADOVÉ SPÁRY (ROZMĚROVÉ PARAMETRY VÝKOPU PŘÍPUSOBIT DLE SKUTEČNÉ HL. ZALOŽENÍ OBJEKTU)
- B03 ROZEBRÁNÍ OCELOVÉHO PŘÍSTŘEŠKU SLOUPKY TRUBEK Ø70mm, NOSNÁ KONSTRUKCE STŘECHY Z UPE 80, STŘEŠNÍ KONSTRUKCE Z TRAPÉZOVÉHO PLECHU, POPLASTOVANÉHO PLETIVA A BETONOVÝCH PANELŮ, VYBOURÁNÍ 7KS BETONOVÝCH PATEK PŘEDPOKLAD 400x400x800mm
- B04 KOMPLETNÍ DEMONTÁŽ STŘEŠNÍ KRYTINY VČETNĚ PODKLADNÍHO BEDNĚNÍ,
- B05 KOMPLETNÍ ROZEBRÁNÍ KROVU A DŘEVĚNÝCH VÝNÁSEČÍCH PRVKŮ STŘECHY VČETNĚ STROPU A PODHLEDU
- B06 VYBOURÁNÍ OBVODOVÉHO ZDIVA V PŘÍSLUŠNÉM ROZSAHU VČETNĚ STÁVAJÍCÍCH PŘEKLADOVÝCH PRVKŮ NAD STAVEBNÍMI OTVORY A DŘEVĚNÝCH PRVKŮ (PONECHÁNÍ STÁVAJÍCÍCH CIEHL NA POZDEJŠÍ POUŽITÍ)
- B07 VYBOURÁNÍ STÁVAJÍCÍHO PŘÍČKOVÉHO ZDIVA VČETNĚ STÁVAJÍCÍCH KLENB NAD OTVORY
- B08 DEMONTÁŽ OKAPOVÝCH SVODŮ VČETNĚ OKAPNÍCH ŽLABŮ, HÁKŮ A PŘÍSLUŠENSTVÍ
- B09 VYBOURÁNÍ PODLAHY V PŘÍSLUŠNÉM ROZSAHU A SKLADBĚ
- B10 VYBOURÁNÍ OBVODOVÉHO PARAPETNÍHO ZDIVA V PŘÍSLUŠNÉM ROZSAHU
- B11 VYBOURÁNÍ DŘEVĚNÝCH DVOJITÝCH OKEN, VČETNĚ OCELOVÝCH VENKOVNÍCH MŘÍŽÍ
- B12 VYBOURÁNÍ KERAMICKÉHO OBLKADU VNITŘNÍCH STĚN, OTLUČENÍ ZBYLÝCH INTERIÉROVÝCH OMÍTEK
- B13 VYBOURÁNÍ DVEŘÍ S NADSVĚTLÍKEM V OCELOVÉ ZARUBNÍ
- B14 VYBOURÁNÍ KÓMINU V CELÉM ROZSAHU
- B15 DEMONTÁŽ STÁVAJÍCÍCH ZAŘÍZOVACÍCH PŘEDMĚTŮ (1x UMYVADLO)
- B16 DEMONTÁŽ POPISOVÝCH TABULEK Z FASÁDY STAVBY
- B17 VYBOURÁNÍ OCELOVÉHO OKNA
- B18 ODSTRANĚNÍ ZPEVNĚNÝCH PLOCH DLE PŘÍSLUŠNÉHO ROZSAHU
- B19 ODSTRANĚNÍ 2KS PAŘEŽŮ V BLÍZKOSTI OBJEKTU
- B20 ODSTRANĚNÍ POPISU BÍLOU BARVOU NA JIHOZÁPADNÍ FASÁDĚ

polohový systém: S–JTSK

výškový systém: BpV

±0,000 = PODLAHA 1.NP = 361,150 m n.m. BpV

Tato dokumentace je určena pro vydání stavebního povolení v rozsahu pro provádění stavby .

Projektant nese odpovědnost při použití na jiný, než uvedený účel. Při jakémkoliv nesouladu projektu se skutečností nutno konzultovat s projektantem.

INVESTOR/CLIENT: Správa železnic, státní organizace Dlážděná 1003/7, 110 00 Praha 1 – Nové Město IČ: 70994234		GENERALNÍ PROJEKTANT/GENERAL DESIGNER: STAV MORAVIA spol. s r.o. Jířská 570/30 702 00 Ostrava IČ: 479 77 655	
ZPRACOVATEL PROJEKTOVÉ ČÁSTI/AUTHOR OF DESIGN SECTION: STAV MORAVIA spol. s r.o.   Jířská 570/30, 702 00 Ostrava   IČ: 479 77 655			
ZODPOVĚDNÝ PROJEKTANT/AUTHORIZED DESIGNER: ING. RADIM ŠUBA ČKAIT – OBOR IP00 – Č. 1101477		HLAVNÍ INŽENÝR PROJEKTU/CHIEF PROJECT ENGINEER: ING. MAREK SZOTKOWSKI TEL: (+420 603 934 281)	
		KRESLIL/DESIGNER: ING. MAREK SZOTKOWSKI	
MÍSTO AKCE/REGION: parcela č. 395, 1199/1 v k. ú. Střítež [757934]			
AKCE/PROJECT:		DATUM/DATE: 02. 05. 2023	
STŘÍTEŽ U ČESKÉHO TĚŠINA ON – OPTIMALIZACE BUDOVY ZASTÁVKY – PD		FORMÁT VÝKRESU/FORMAT: 297 x 900	
		MĚŘÍTKO/SCALE: 1:50	
OBSAH/CONTENT : D.2.2.1 – ARCHITEKTONICKO – STAVEBNÍ ŘEŠENÍ		STUPEŇ PD/LEVEL:	
ST.OBJEKT/BUILD.OBJECT : SO.01 – BUDOVA ZASTÁVKY		DSP (v podrobnosti pro provádění stavby)	
NÁZEV VÝKRESU/DRAWING:		ČÁST DOKUM./PART:	
POHLEDY – STÁVAJÍCÍ STAV + BOURACÍ PRÁCE		D.2.2.1.b	
		Č. VÝKR./NUMBER: 10	